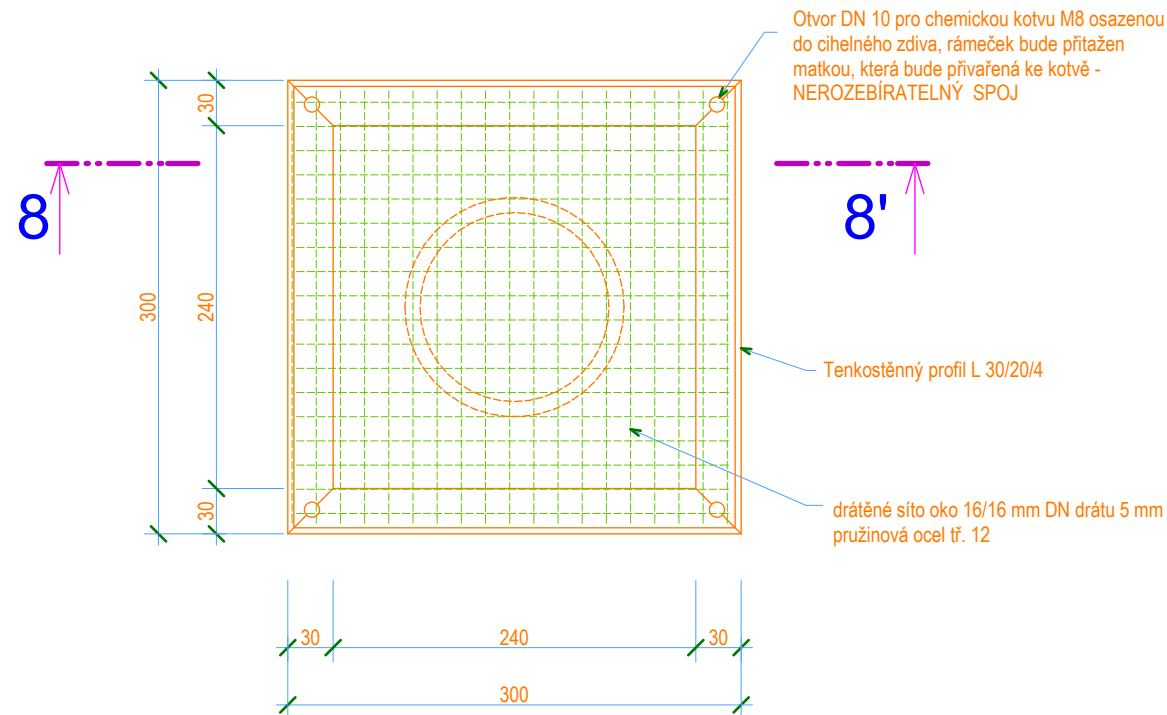
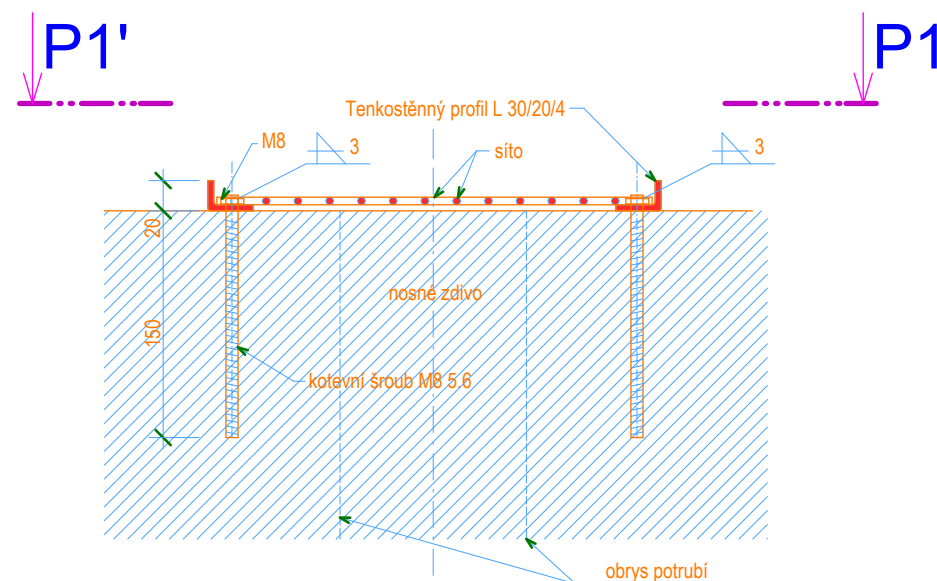


MŘÍŽ Z1 celkem 13 ks
POHLED P1

materiál	m.j.	množství m.j	počet	m.j./výrobek	hmotnost	hmotnost	počet	m.j za	Celkem za
		prvku	prvků/výr.	celkem	jednotková	za výrobek	výrobků	stavbu	stavbu
		(m)	(ks)	(m.j.)	(kg/m.j.)	(kg)	ks	(m.j)	(kg)
Tenkostěnný profil 30/20/4	m	0,300	4	1,20	1,3500	1,62	13	15,60	21,06
tyč záv. DN 8 mat. 5.6	m	0,180	4	0,34	2,4700	0,84	13	4,41	10,90
matka M8, nízká	ks	1,000	4	4,00	0,0100	0,04	13	52,00	0,52
Síto oko 16/16 drát DN 5, pruž. ocel tř.12	m2	0,090	4	0,36	15,2000	5,47	13	4,68	71,14
						7,97			103,62




ŘEZ 8-8



Poznámky :

Po osazení VZT potrubí , začistiění omítky a provedení malby budou osazeny ochranné mříže. V rámečku budou připraveny otvory DN 10 , které budou sloužit jako šablony pro vyvrtání otvorů. Následně budou osazeny kotevní šrouby M8 na chemickou kotvu. Po zatvrdnutí budou mřížky přitaženy matkami, které budou následně zavařeny - nerozebíratelný spoj.

Povrchová úprava : žárově zinkováno

ZODP. PROJEKTANT :		VYPRACOVAL	STAVEBNÍ ÚŘAD
ing. Matura Zbyněk		ing. Matura Zbyněk	Praha
INVESTOR :		Vězeňská služba ČR Valdice	
MÍSTO STAVBY :		Valdice	
NÁZEV AKCE : „Valdice – reko části obj. 76 na celový systém“			
STAVEBNÍ OBJEKT :		Stavební úpravy	
NÁZEV VÝKRESU :		DET 5 Mříž na VZT	
			
		MATURA Lomnice nad Popelkou čp. 77 IČO: 1323564, tel./fax: 481 672106, 777 814800 E-mail : zbynek.matura@tiscali.cz	
DATUM :		05/2013	
STUPEŇ PD :		DSP	
		Autorská práva vyhrazena	
MĚŘITKO :		Č. VÝKRESU :	
1:5		NOV.14	